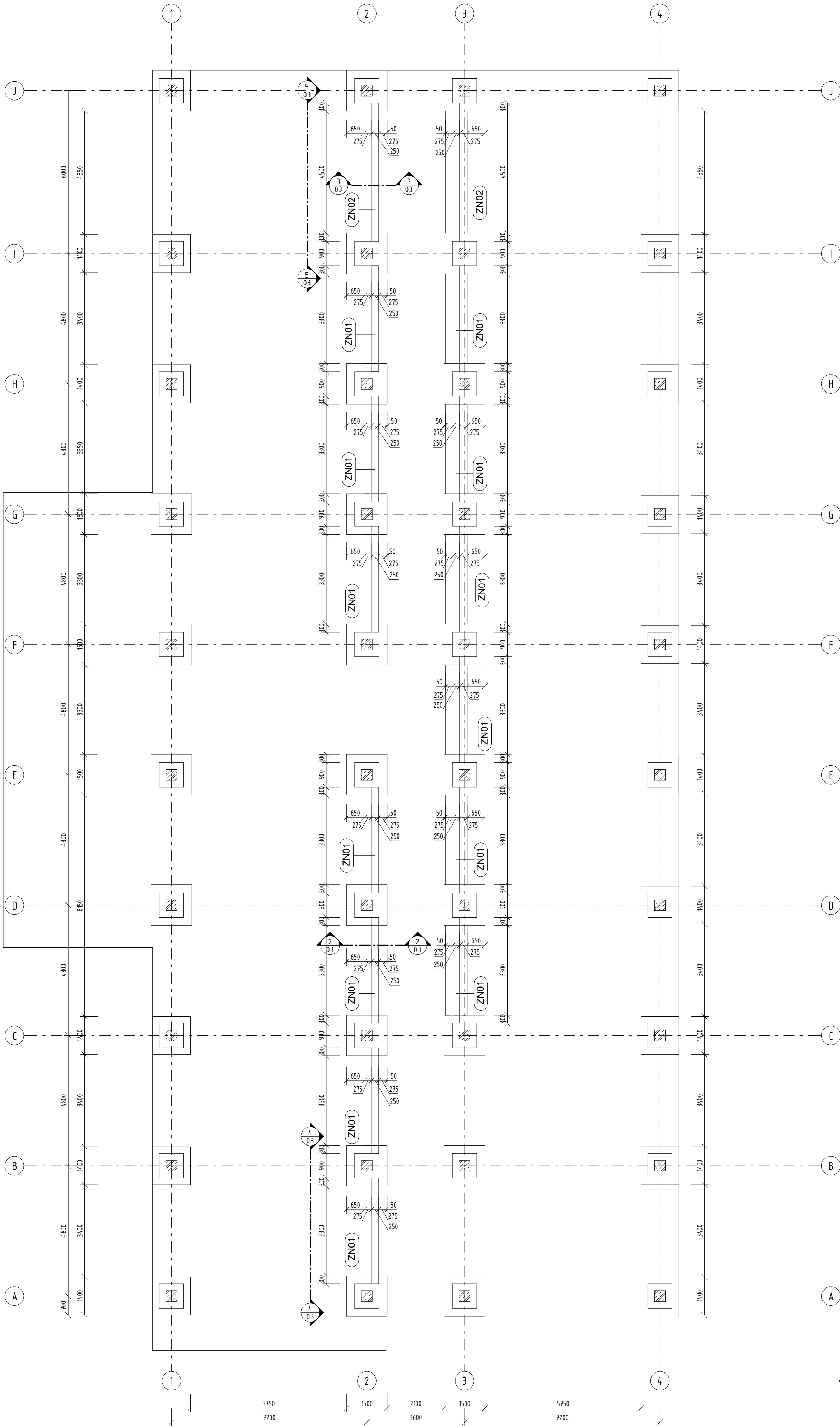


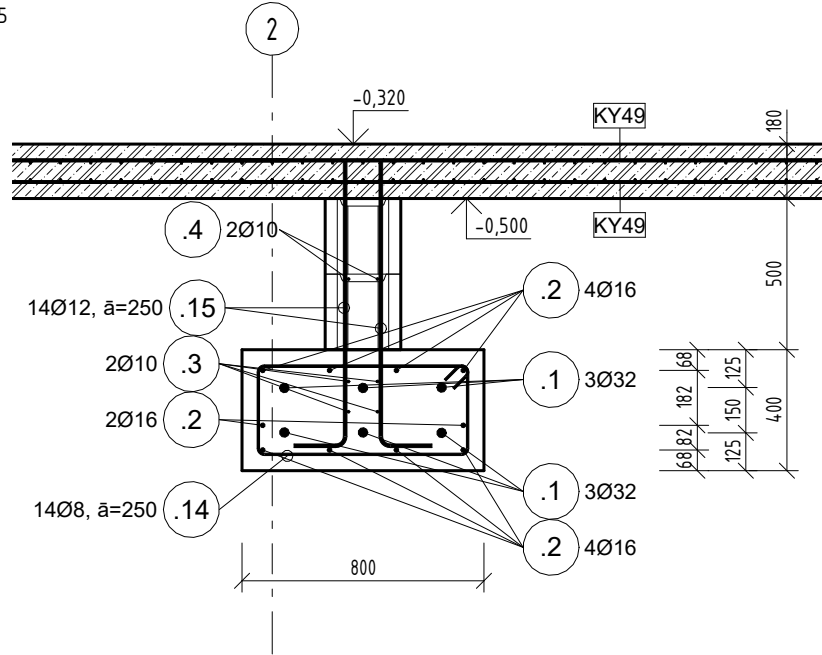
1NP – umístění prvků

MÉRITKO 1 : 100



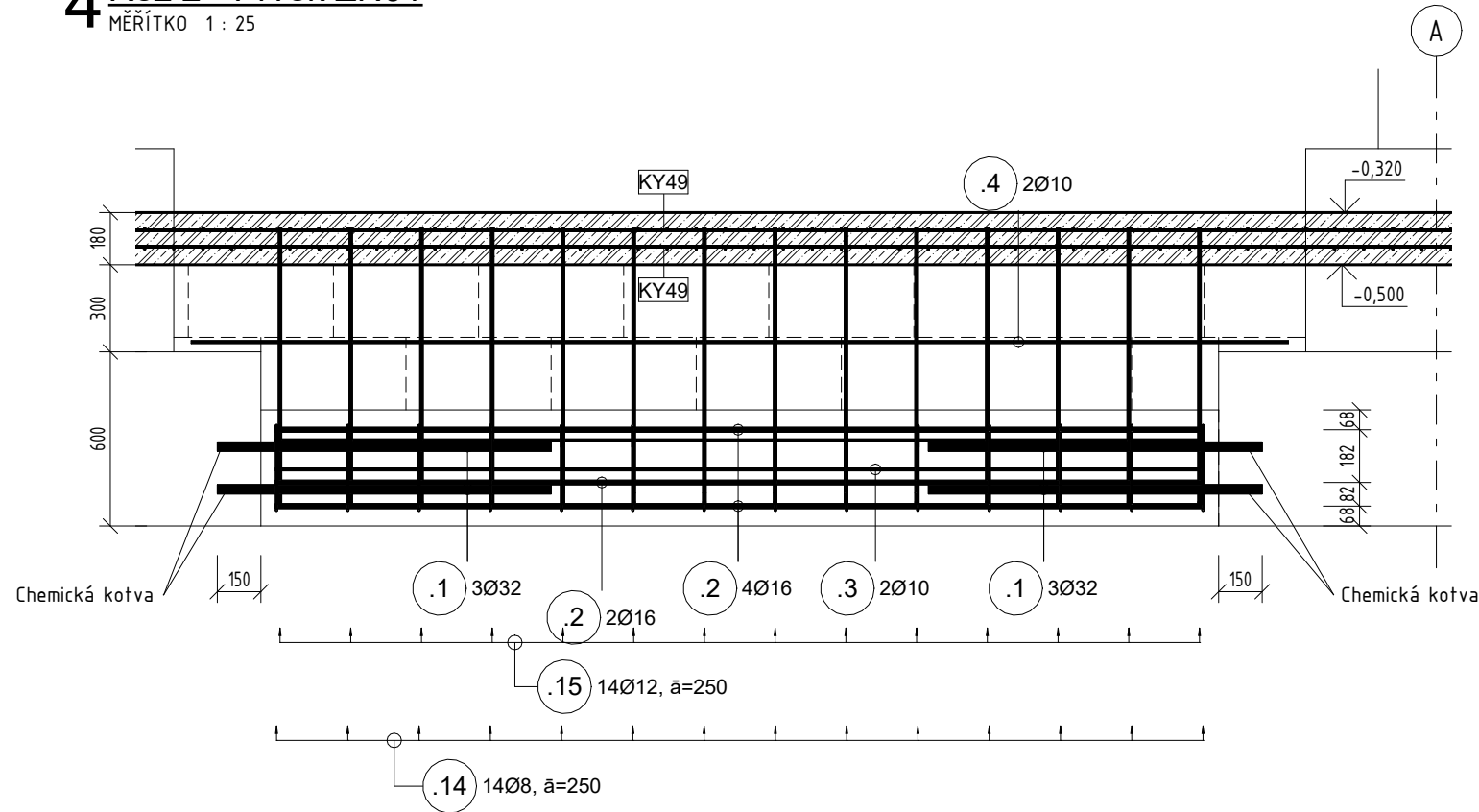
2Řez 3 - Prvek ZN01

MÉRITKO 1 : 25



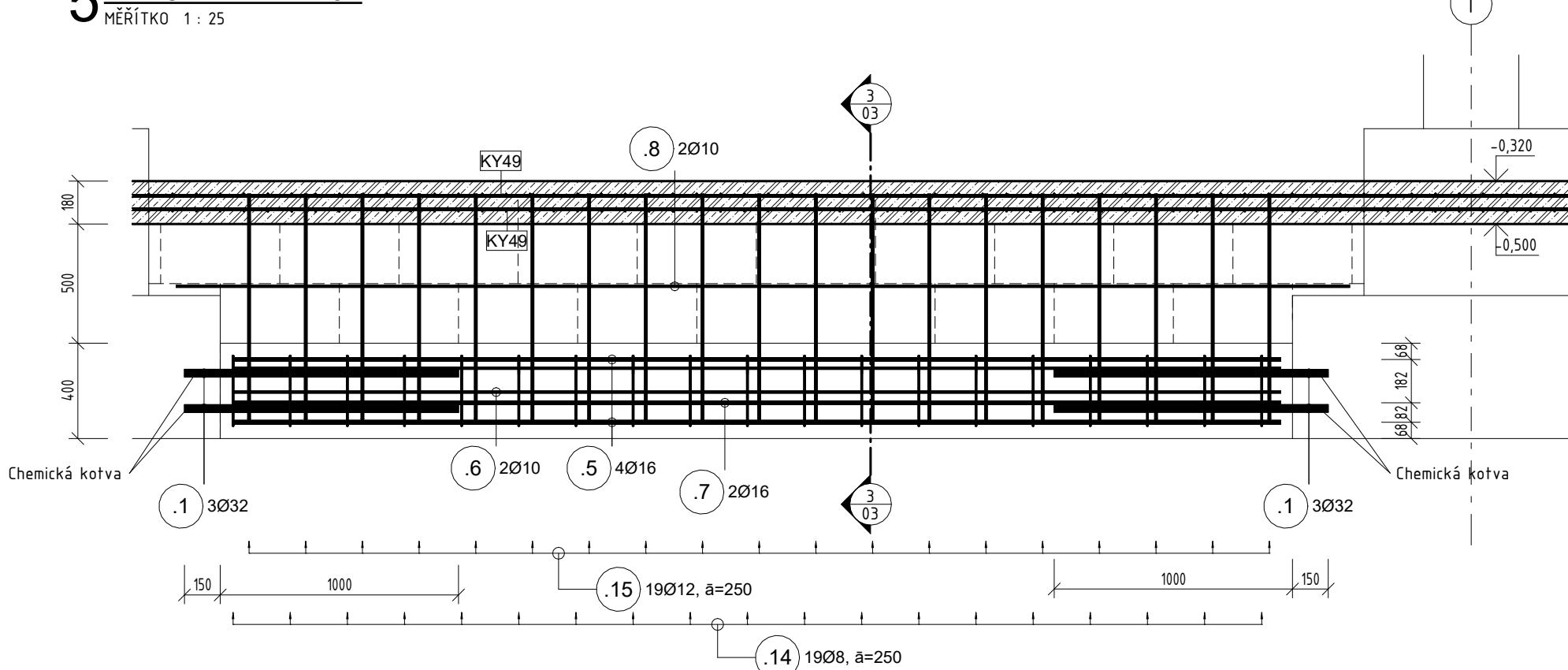
4Řez 2 - Prvek ZN01

MÉRITKO 1 : 25



5Řez 5 - Prvek ZN02

MÉRITKO 1 : 25



TABULKA VÝZTUŽE

POL.č.	Ø [mm]	POČET [ks]	DÉLKA [m]	CELKOVÁ DÉLKA PODLE PROFILU [m]	MATERIÁL	HMOTNOST PROFILU [kg/m]	CELKOVÁ HMOTNOST [kg]	Obrázek tvaru	A	B	C	D
B 500B												
1	32	180	1,150 m	207,000	B 500B	6,313	1306,79 kg		1150 mm	0 mm	0 mm	0 mm
2	16	130	3,200 m	416,000	B 500B	1,5783	656,57 kg		3200 mm	0 mm	0 mm	0 mm
3	10	52	3,200 m	166,400	B 500B	0,6165	102,59 kg		3200 mm	0 mm	0 mm	0 mm
4	10	26	3,780 m	98,280	B 500B	0,6165	60,59 kg		3780 mm	0 mm	0 mm	0 mm
5	16	18	4,400 m	79,200	B 500B	1,5783	125,00 kg		4400 mm	0 mm	0 mm	0 mm
6	10	8	4,400 m	35,200	B 500B	0,6165	21,70 kg		4400 mm	0 mm	0 mm	0 mm
7	16	2	4,400 m	8,800	B 500B	1,5783	13,89 kg		4405 mm	0 mm	0 mm	0 mm
8	10	4	4,925 m	19,700	B 500B	0,6165	12,15 kg		4925 mm	0 mm	0 mm	0 mm
14	8	220	2,110 m	464,265	B 500B	0,3946	183,20 kg		700 mm	300 mm	85 mm	85 mm
15	12	440	1,100 m	483,866	B 500B	0,8878	429,58 kg		175 mm	950 mm	0 mm	0 mm
Celkem:		1080		1978,711			2912,05 kg					
		1080		1978,711			2912,05 kg					

BETON: C20/25 XC2 CI0,2 Dmax16 S3  
OCEL: B500B  
KRYTÍ: 50 mm

Zhuťnění pláň pod základovou deskou min. Edef,2>50 MPa

± 0,00 = dle výkresu (v.s. Bpv)

VYPRACOVAL		ZODPOVĚDNÝ PROJEKTANT	AUTORIZOVAL	ING. JAN FOJTL JIRÁSKOVA 268 373 41 HLUBOKÁ NAD VLTAVOU tel.: 732 743 440 e-mail: starova@fojt.cz www.fojt.cz IČ: 761 47 517	
Ing. Jan Fojtl		Ing. Jan Fojtl	Ing. Barbora Bartecká, Ph.D.		
NÁZEV ZAKÁZKY				Základní škola Krmov	
INVESTOR		Město Krmov, IČO: 00296139, Hlavní náměstí 96/1, 79401 Krmov			DATUM:
MÍSTO STAVBY		1365/1, 1365/3, 1368/16, k.ú. Opavské P ředměstí			05/2025
SPECIALIZACE		Stavebně konstrukční řešení			ZAK. Č.: 0048-025
VÝKRES		Výkres výztuže			MÉRITKO:
					KÓD: DPS
					Jak je ukázáno
					ČÍSLO VÝKRESU:
					PÁŘE ČÍSLO
					03